

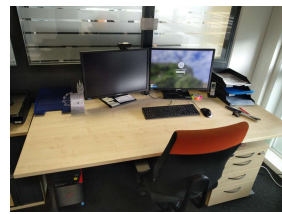
Energiescoutprojekt



Druckluftleckagen



Kaffeemaschine



PC im Standby-Modus

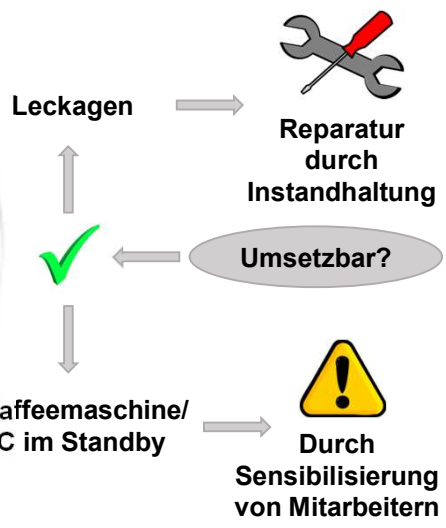
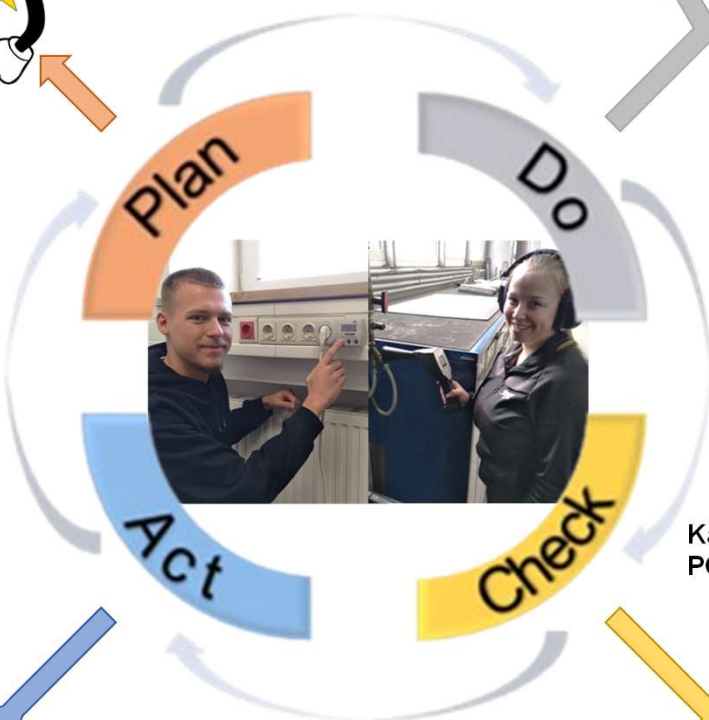
Einsparungen im Büro und Gewerbe



Leckagensuchgerät



Stromzähler



Ticketabgabe zur Reparatur durch die Instandhaltung.

Unterweisung der Mitarbeiter/innen für das Ausschalten der Kaffeemaschinen/ PC's. Zum Beispiel durch eine Präsentation.



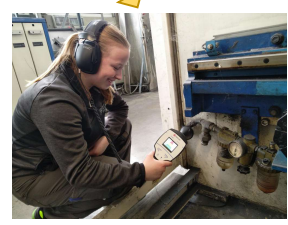
Wir sind auf folgende Ergebnisse gekommen



PC im Standby-Modus:
Messung von 15 Stunden = 0,384 kWh
Einsparung in € = 1.689,60 €



Kaffeemaschine:
Messung von 66 Stunden = 0,750 kWh
Umrechnung tatsächliche Einsparung (10 Stunden) in € = 25,08 €



Leckagen:
Anzahl der Leckagen = 58 Stück
Einsparung in € = 1.235,11 €



Status der Umsetzung: Durchgehend in der Umsetzungsphase
Jährliche Kosteneinsparung: 2.949,79 €
Jährliche CO2-Einsparung: 5.080 kg